

## Pompy peryferalne

 Do wody  
czystej

 PRZEMYSŁ



PQ 3000

PQ 3000-MF

### DANE WYDAJNOŚCIOWE

- Wydajność do **50 l/min** (3 m<sup>3</sup>/h)
- Wysokość podnoszenia **180 m**

### DANE TECHNICZNE

- Wysokość ssania do **8 m**
- Zakres temperatur medium **-10 °C and +90 °C**
- Temperatura otoczenia od **-10 °C and +40 °C**
- Maksymalne ciśnienie pracy **18 bar**
- Tryb pracy silnika - Praca ciągła S1

### KONSTRUKCJA I STANDARDY BEZPIECZEŃSTWA

- **PQ 3000**: Obudowa pompy z żeliwa z blokadą gwintu
- **PQ 3000-MF**: Obudowa pompy i pokrywa zabezpieczająca ze stali nierdzewnej AISIS 316

EN 60335-1  
IEC 60335-1  
CEI 61-150

EN 60034-1  
IEC 60034-1  
CEI 2-3



### CERTYFIKATY KONSTRUKCJA I STANDARDY BEZPIECZEŃSTWA

Firma zarządzana certyfikatem DNV  
ISO 9001: QUALITY



### ZASTOSOWANIE

Nadaje się do stosowania z do wody czystą oraz z cieczami, które nie są chemicznie agresywne w stosunku do materiałów, z których wykonana jest pompa.

Charakterystyka hydrauliczna tej pompy sprawia, że nadaje się do stosowania w zastosowaniach przemysłowych.

Instalację należy wykonywać w dobrze wentylowanych zamkniętych pomieszczeniach lub chronić pompę przed bezpośrednim działaniem złych warunków pogodowych.

### PATENTY

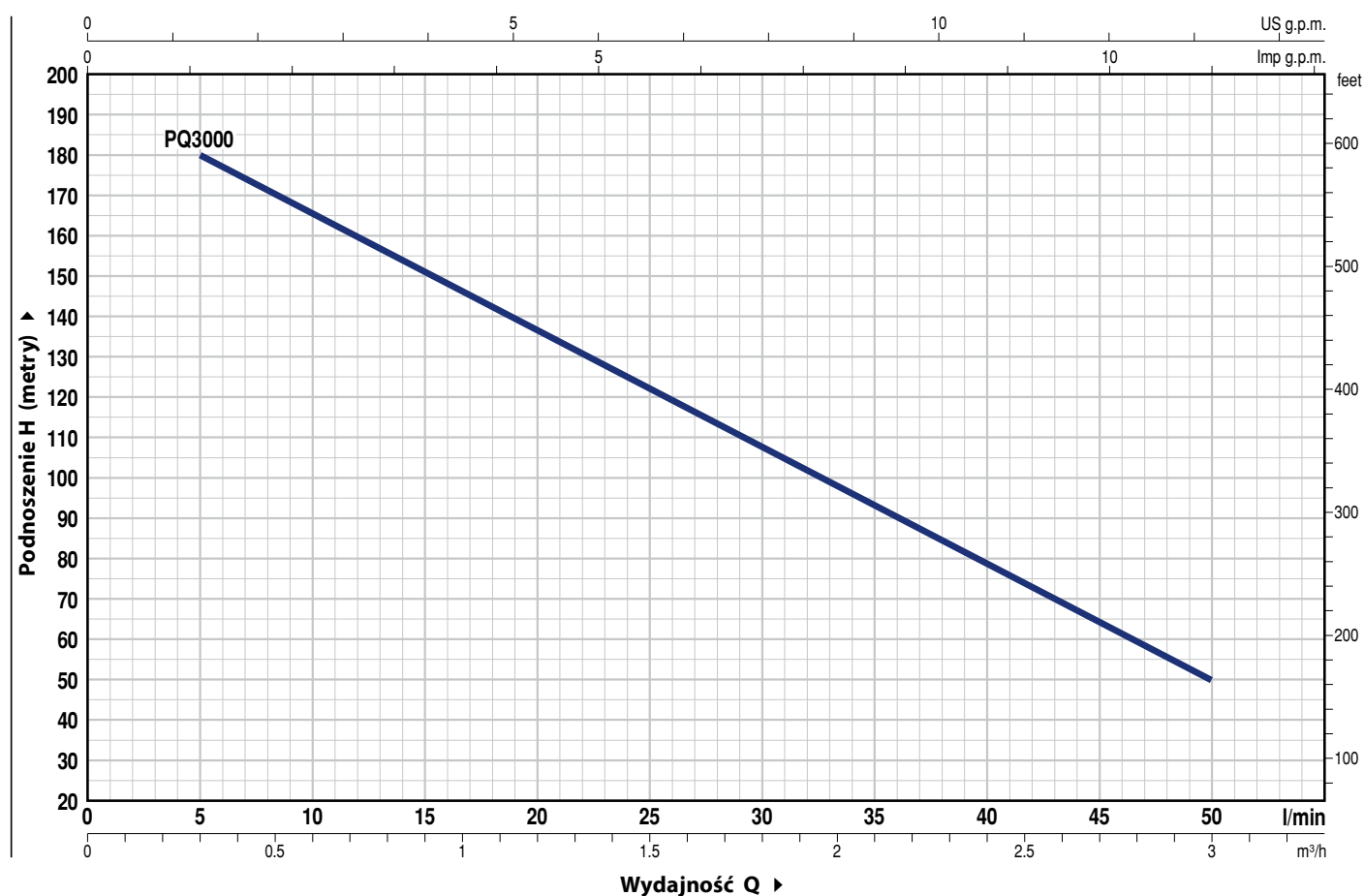
- Wzór zastrzeżony n. 002714469

### OPCJE DOSTĘPNE NA ŻĄDANIE

- Specjalne uszczelnienie mechaniczne
- EN 10088-3 - 1.4401 (AISI 316) Wałek pompy wykonany ze stali nierdzewnej
- Inne napięcia i częstotliwość 60 Hz

## CHARAKTERYSTYKA POMP

50 Hz n= 2900 min<sup>-1</sup> HS= 0 m



| MODEL             | MOC (P <sub>2</sub> ) |    |   | Q           | 0.3 | 0.6 | 0.9 | 1.2   | 1.5 | 1.8   | 2.1 | 2.4  | 2.7 | 3.0 |
|-------------------|-----------------------|----|---|-------------|-----|-----|-----|-------|-----|-------|-----|------|-----|-----|
|                   | kW                    | HP | ▲ |             | 5   | 10  | 15  | 20    | 25  | 30    | 35  | 40   | 45  | 50  |
| <b>PQ 3000</b>    | 2.2                   | 3  |   | IE3 H metry | 180 | 165 | 151 | 136.5 | 122 | 107.5 | 93  | 78.5 | 64  | 50  |
| <b>PQ 3000-MF</b> | 2.2                   | 3  |   |             | 180 | 165 | 151 | 136.5 | 122 | 107.5 | 93  | 78.5 | 64  | 50  |

Q = Wydajność H = Wysokość podnoszenia HS = Wysokość ssania

Tolerancja charakterystyk wg EN ISO 9906 Grade 3B.

▲ Klasa wydajności silnika trójfazowego (IEC 60034-30-1)

# PQ 3000

## POZ. ELEMENT

## DANE KONSTRUKCYJNE

**1 OBUDOWA POMPY** **PQ 3000:** żeliwo z gwintowanym króćcem zgodnie z ISO 228/1 z dodatkową blokadą gwintu  
**PQ 3000-MF:** Stal nierdzewna odlewana AISI 316 w komplecie z gwintowanymi króćcami zgodnie z ISO 228/1

**2 TYLNA TARCZA POMPY** Stal nierdzewna AISI 316

**3 WSPORNIK SILNIKA** Aluminium

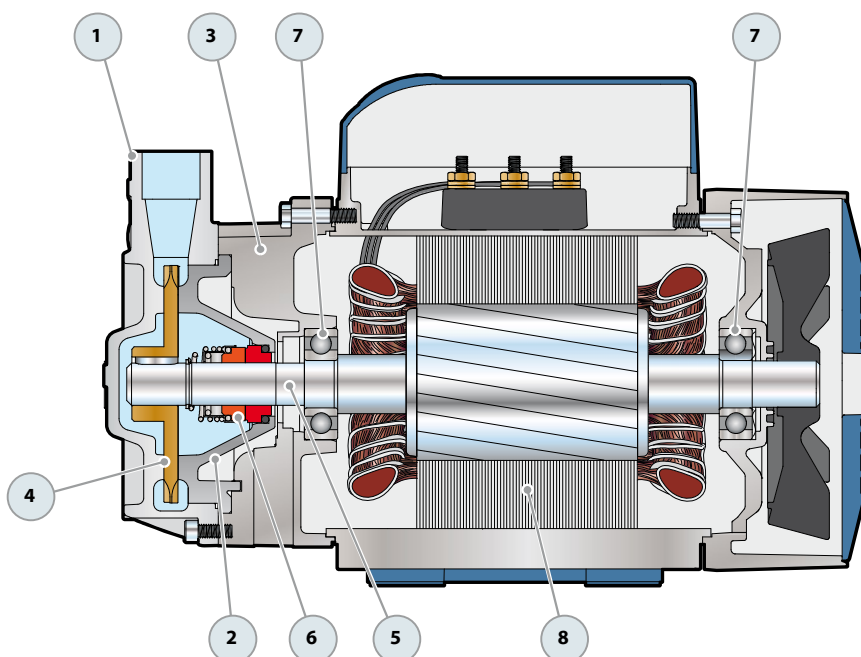
**4 WIRNIK** Brąz z obwodowymi łopatkami promieniowymi

**5 WAŁEK SILNIKA** Stal nierdzewna AISI 431

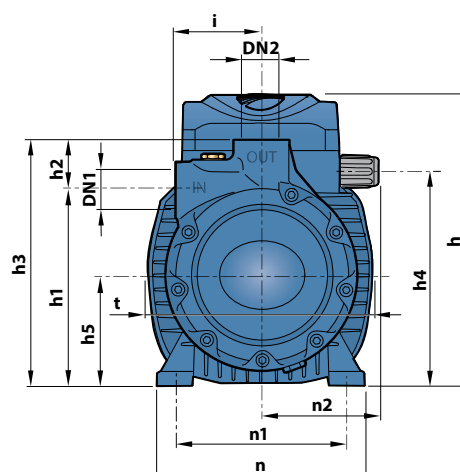
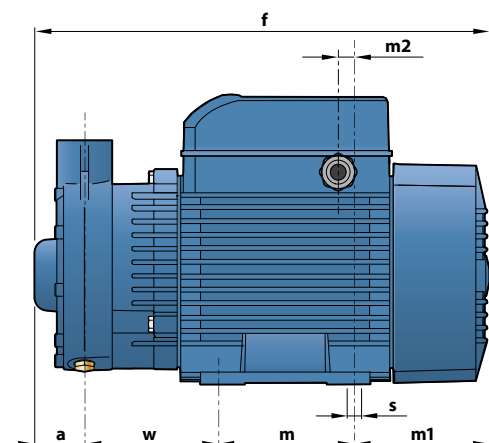
| 6 USZCZELNIENIE MECHANICZNE | Typ uszczelnienia | Wałek    | Materiały       |                    |           |
|-----------------------------|-------------------|----------|-----------------|--------------------|-----------|
|                             | Model             | Średnica | Pierścień stały | Pierścień obrotowy | Elastomer |
|                             | FN-18 NU          | Ø 18 mm  | Grafit          | Ceramika           | NBR       |

**7 ŁOŻYSKA** 6204 ZZ - C3 / 6204 ZZ - C3

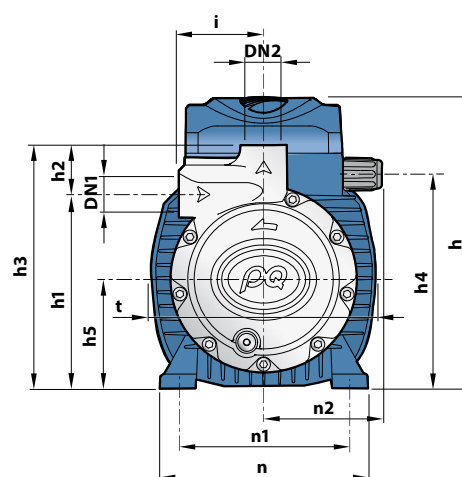
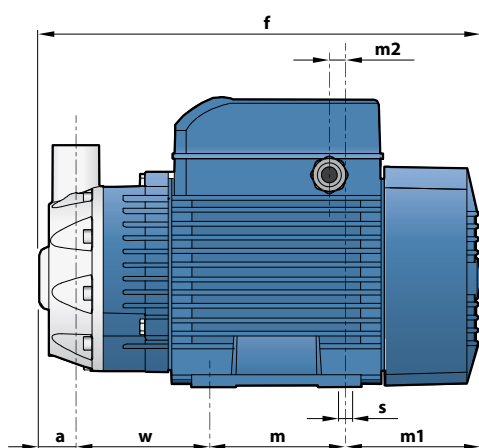
**8 SILNIK ELEKTRYCZNY** **PQ 3000:** Trójfazowa 230/400 V - 50 Hz.  
 ⇒ **Pompa jest wyposażona w silnik o wysokiej wydajności w klasie IE3 (IEC 60034-30-1)**  
 – Klasa izolacji H  
 – Stopień ochrony: IP X5



## WYMIARY I WAGA



| MODEL      | KRÓCCE |     | WYMIARY mm |     |     |     |    |     |     |    |    |     |      |      |     |     |    |     |       |   | kg   |    |
|------------|--------|-----|------------|-----|-----|-----|----|-----|-----|----|----|-----|------|------|-----|-----|----|-----|-------|---|------|----|
|            | DN1    | DN2 | a          | f   | h   | h1  | h2 | h3  | h4  | h5 | i  | m   | m1   | m2   | n   | n1  | n2 | t   | w     | s |      | 3~ |
| Trójfazowa |        |     |            |     |     |     |    |     |     |    |    |     |      |      |     |     |    |     |       |   |      |    |
| PQ 3000    | ¾"     | ¾"  | 37         | 336 | 212 | 142 | 36 | 178 | 156 | 80 | 62 | 100 | 98.5 | 11.5 | 151 | 125 | 85 | 164 | 100.5 | 9 | 17.2 |    |



| MODEL      | KRÓCCE |     | WYMIARY mm |     |     |     |    |     |     |    |    |     |      |      |     |     |    |     |       |   | kg   |    |
|------------|--------|-----|------------|-----|-----|-----|----|-----|-----|----|----|-----|------|------|-----|-----|----|-----|-------|---|------|----|
|            | DN1    | DN2 | a          | f   | h   | h1  | h2 | h3  | h4  | h5 | i  | m   | m1   | m2   | n   | n1  | n2 | t   | w     | s |      | 3~ |
| Trójfazowa |        |     |            |     |     |     |    |     |     |    |    |     |      |      |     |     |    |     |       |   |      |    |
| PQ 3000-MF | ¾"     | ¾"  | 28         | 327 | 212 | 142 | 36 | 178 | 156 | 80 | 62 | 100 | 98.5 | 11.5 | 151 | 125 | 85 | 164 | 100.5 | 9 | 17.1 |    |

## POBÓR PRĄDU

| MODEL      | NAPIĘCIE |       |        |       |
|------------|----------|-------|--------|-------|
|            | 230 V    | 400 V | 240 V  | 415 V |
| Trójfazowa |          |       |        |       |
| PQ 3000    | 12.9 A   | 7.5 A | 12.5 A | 7.3 A |
| PQ 3000-MF | 12.9 A   | 7.5 A | 12.5 A | 7.3 A |